



BELMOND
ANDEAN EXPLORER
PERU

Belmond Andean Explorer

Maximal 48 Gäste
2 Deluxe Doppelbett-Abteile
6 Junior Doppelbett-Abteile
11 Zweibett-Abteile
5 Stockbett-Abteile

Im Speisewagen

Frische und saisonale Gerichte mit regionalen Produkten werden in den eleganten Speisewagen serviert. Und dies auf sehr gehobenem Niveau, für das die Küchenchefs des Belmond Hotel Monasterio in Cusco sorgen.

Im Panoramawagen

Ideal zum Entspannen, einen Pisco sour von der Bar zu genießen und interessante Gespräche mit anderen Reisenden zu führen. Und dabei die Landschaft der Anden in vollen Zügen erleben.

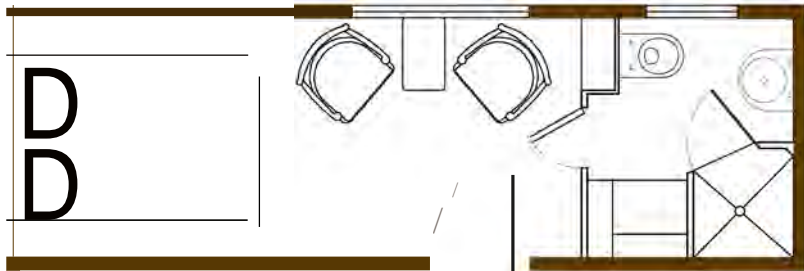
Im Salonwagen

Treffen Sie neue Bekannte und erleben Sie bei einem guten Getränk gemeinsam die an Ihnen vorbeiziehende Landschaft.

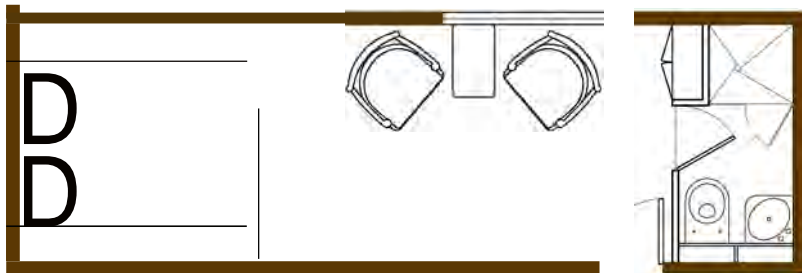




Abteile

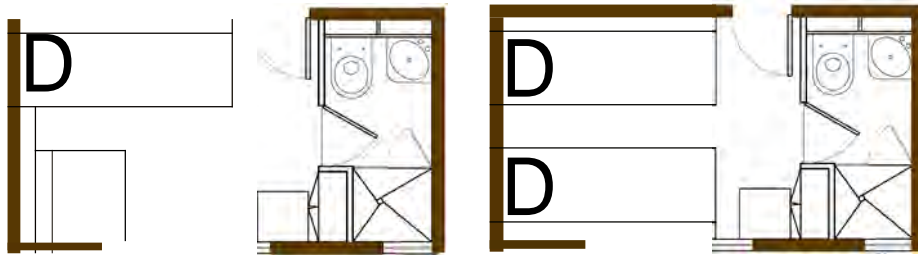


DELUXE DOPPELBETT-ABTEIL
13,1 m²



JUNIOR DOPPELBETT-ABTEIL

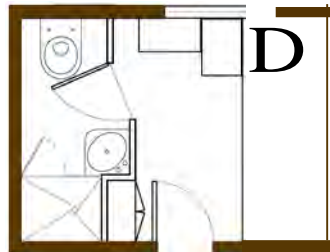
Abteile



DAY CONFIGURATION

NIGHT CONFIGURATION

ZWEIBETT-ABTEIL
7,4 m²



STOCKBETT-ABTEIL
5.5 m²

